



**КОМИТЕТ ИМУЩЕСТВЕННЫХ ОТНОШЕНИЙ
АДМИНИСТРАЦИИ ПЕРМСКОГО МУНИЦИПАЛЬНОГО ОКРУГА**

РЕШЕНИЕ

о размещении объектов № 1334

Пермский край
Пермский округ

14.06.2023

Комитет имущественных отношений администрации Пермского муниципального округа разрешает Открытому акционерному обществу «Межрегиональная распределительная сетевая компания Урала» (ИНН 6671163413, ОГРН 1056604000970, почтовый адрес: 620026, г. Екатеринбург, ул. Мамина Сибиряка, д. 140)

размещение объекта: «Строительство ВЛ 0,4 кВ. Реконструкция ВЛ 0,4 кВ для электроснабжения д. Березники (4500059534)»

на землях муниципальной собственности.

на срок бессрочно.

Местоположение: Пермский муниципальный округ Пермского края, д. Березники

Приложение: схема предполагаемых к использованию земель или земельных участков.

Особые условия использования:

1) При установке опор электросетевого хозяйства учесть параметры ширины проезда улично-дорожной сети, во избежание сужения полосы отвода дороги. Установить опоры на расстоянии не более 2 метров от границ земельного участка.

2) При условии получения разрешения на производство земляных работ.

Заместитель председателя комитета,
начальник отдела муниципального
земельного контроля



М.В. Королева

(подпись, печать)

Схема границ сервитута на кадастровом плане территории

Объект: Строительство ВЛ 0,4кВ. Реконструкция ВЛ 0,4 кВ для электроснабжения д. Березники (4500059534)

Местоположение: Пермский муниципальный округ Пермского края, д. Березники

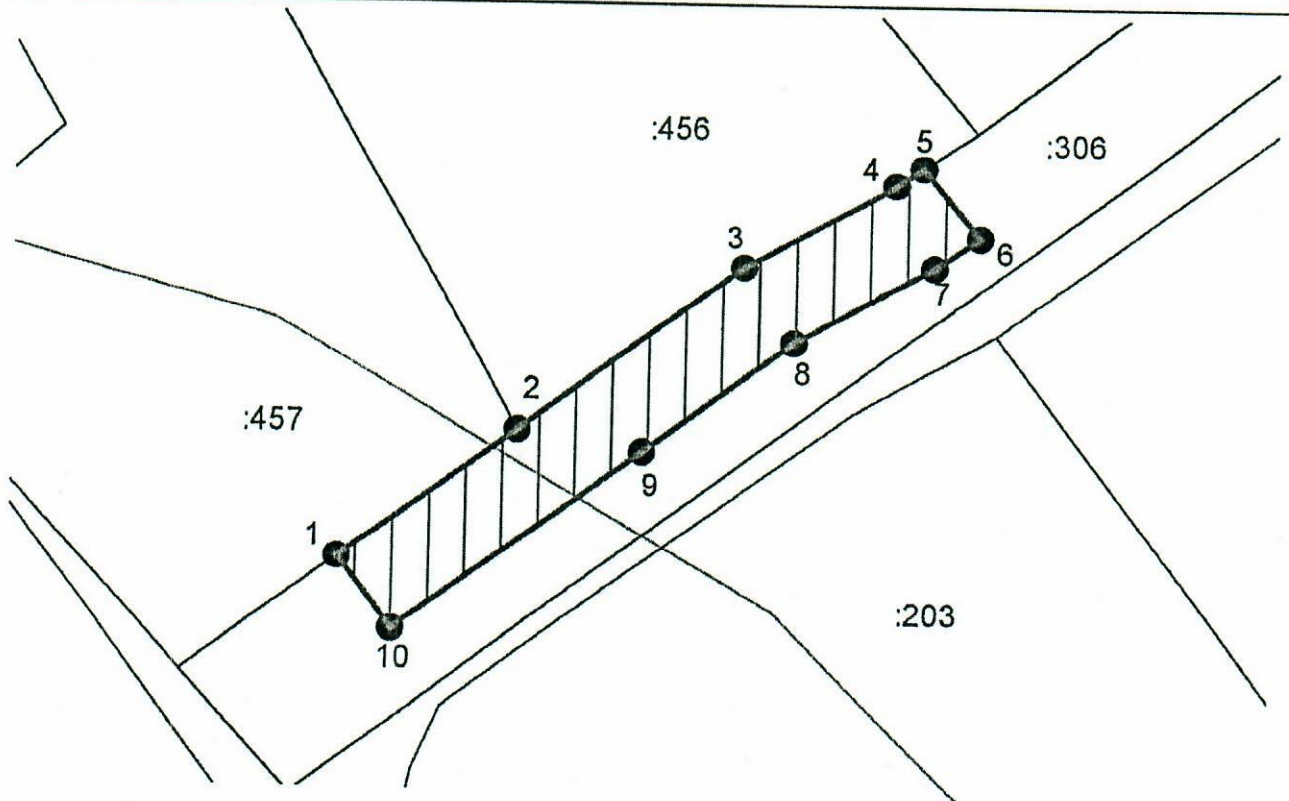
Кадастровый номер: 59:32:1240001:306

Площадь земель или части земельного участка, кв.м.: 124

Категория земель: Земли населённых пунктов

Вид разрешенного использования земельного участка: -

Цель использования: под объекты инженерного оборудования электроснабжения Строительство ВЛ 0,4кВ. Реконструкция ВЛ 0,4 кВ для электроснабжения д. Березники (4500059534)



координаты
характерных точек МСК-

№	X	Y
1	494834.12	2241823.84
2	494839.94	2241831.59
3	494847.30	2241841.40
4	494851.12	2241847.91
5	494851.92	2241849.06
6	494848.79	2241851.52
7	494847.42	2241849.58
8	494843.96	2241843.61
9	494839.05	2241837.08
10	494830.92	2241826.24
1	494834.12	2241823.84

Масштаб 1:500

Условные обозначения:

- предполагаемые к использованию земли
- граница земельного участка, сведения о котором внесены в ГКН
- 1 характерные точки границы испрашиваемого земельного участка

Описание границ смежных землепользователей:

- 1-2 - зем.уч. с кад. № 59:32:1240001:457
- 2-5 - зем.уч. с кад. № 59:32:1240001:456
- 5-1 - зем.уч. с кад. № 59:32:1240001:306

Заявитель _____ Е.В. Кузнецова